

PERFURAÇÃO DE BETÃO

## Husqvarna DM 370


**POTÊNCIA NOMINAL DE ENTRADA**

3.2 kW

**PESO**

13.5 kg

**DIÂMETRO COROA DIAMANTADA COM COLUNA, DIÂMETRO RECOMENDADO DA COROA DIAMANTADA, MÍN.**

250 mm

25 mm

MOTOR DE PERFURAÇÃO DM 370 220-240 V | 1-ph | 50 Hz | EU  
Art. n.º: 970 69 94-01

### DESCRIÇÃO DO PRODUTO

O DM 370 é um motor de perfuração elétrico potente e resistente destinado a trabalhos de média a elevada exigência nos quais é necessária uma alta produtividade e fiabilidade. Diâmetros recomendados de 25 a 250 mm. Estrutura do motor em alumínio para responder a uma manipulação exigente, uma pega de transporte ergonómica e proteção adicional contra impactos do motor de perfuração. Equipado com conectividade incorporada, uma versão melhorada da aplicação Husqvarna Fleet Services™ para análise de dados e informações sobre o estado da máquina. Adequado para trabalhos de evacuação de água, ventilação, perfuração em ângulo, perfuração de ponto e em situações onde é necessário efetuar cortes junto aos cantos.

**ROBUSTO E DURADOURO**

Equipado com uma estrutura em...

**ERGONÓMICO**

Equipado com uma alça para facilitar o...

**RPM OTIMIZADAS**

Permite um elevado desempenho de...

**CONETIVIDADE INCORPORADA**

Uma versão melhorada da...

**LIGAÇÃO RÁPIDA**

Permite uma união fácil ao suporte de...

**ARRUELA DE DESENGATE RÁPIDO**

Permite trocar rapidamente as...



**TODAS AS ESPECIFICAÇÕES**

DM 370

**DM 370 220-240 V | 1-PH | 50 HZ | EU**

970 69 94-01

**MOTOR**

Potência nominal de entrada	3,2 kW
Frequência	50 Hz
Tensão	220-240 V
Fases	1 ph
Fonte de alimentação	Com fios

**EQUIPAMENTO DE PERFURAÇÃO**

Diâmetro coroa diamantada com coluna, max	250 mm
Diâmetro recomendado da coroa diamantada, mín.	25 mm
Refrigerante	Húmido

**TRANSMISSÃO**

Número de velocidades	3
Spindle speed unloaded gear 1	550 rpm
Spindle speed unloaded gear 2	1 070 rpm
Spindle speed unloaded gear 3	1 630 rpm

**ESPECIFICAÇÕES**

Conetor de água	G 1 / 4"
Pressão de água, máx.	3 bar

**DIMENSÕES**

Dimensões do produto, comprimento	546 mm
Dimensões do produto, largura	138 mm
Dimensões do produto, altura	185 mm
Peso	13,5 kg

**SOM E RUÍDO**

Nível de potência sonora, garantido (LWA)	112 dB(A)
Nível de potência sonora, medido	110 dB(A)
Nível de pressão sonora no ouvido do operador	92 dB(A)

**FERRAMENTAS DIAMANTADAS**

OURO



**COROAS DIAMANTADAS ELITE-DRILL D1420**

71 variantes  
Diâmetro  
**16 - 350 mm**  
Conexão da coroa  
**1 1/4" / CR128**  
Comprimento do núcleo, mm  
**500 mm**  
Refrigerante  
**Húmido**

PRATA



**COROAS DIAMANTADAS VARI-DRILL D20**

34 variantes  
Diâmetro  
**18 - 300 mm**  
Conexão da coroa  
**1 1/4" / 1 1/4"-7**  
Comprimento do núcleo, mm  
**450 / 500 mm**  
Refrigerante  
**Húmido/seco**

PRATA



**COROAS DIAMANTADAS VARI-DRILL D65**

18 variantes  
Diâmetro  
**52 - 300 mm**  
Refrigerante  
**Húmido/seco**

OURO



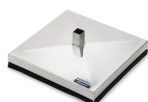
**COROAS DIAMANTADAS ELITE-DRILL D1405**

42 variantes  
Diâmetro  
**52 - 350 mm**  
Conexão da coroa  
**1 1/4" / CR128**  
Comprimento do núcleo, mm  
**500 mm**  
Refrigerante  
**Húmido**

## PRODUTOS E ACESSÓRIOS RELACIONADOS



ACESSÓRIOS  
**Espaçador  
para  
montagem  
rápida**  
Acessórios para  
**Coroas diamantadas**



ACESSÓRIOS  
**Collector**  
Acessórios para  
**Coroas diamantadas**



COROAS  
DIAMANTADAS  
**Drill snap**



SUPORTES DE  
PERFURAÇÃO  
**DS 500**  
Peso  
**17,6 kg**  
Diâmetro coroa diamanta...  
**500 mm**  
Comprimento do percurso, ...  
**706 mm**  
Ângulo  
**0-90°**